

Sette opp outlook med sikker SMTP pålogging

Gå til kontoinnstillingene på din epost-leser, hvor du finner dette varierer fra program til program. i outlook 2003 finner du dem i menylinjen øverst, som heter "Verktøy" → "kontoinnstillinger"
I andre versjoner kan det hete noe annet som for eksempel "E-postkontoer"

Først går vi gjennom hvordan du legger til en ny konto i Outlook, med SSL mot SMTP-serveren.

Add New Account

Auto Account Setup
Click Next to connect to the mail server and automatically configure your account settings.

E-mail Account

Your Name:
Example: Ellen Adams

E-mail Address:
Example: ellen@contoso.com

Password:
Retype Password:
Type the password your Internet service provider has given you.

Text Messaging (SMS)

Manually configure server settings or additional server types

< Back Next > Cancel

Her velger du "Manually configure server settings" så trykker du "Next".

Da får du frem denne skjermen:

Add New Account

Internet E-mail Settings
Each of these settings are required to get your e-mail account working.

User Information

Your Name:
E-mail Address:

Server Information

Account Type:
Incoming mail server:
Outgoing mail server (SMTP):

Logon Information

User Name:
Password:
 Remember password
 Require logon using Secure Password Authentication (SPA)

Test Account Settings

After filling out the information on this screen, we recommend you test your account by clicking the button below. (Requires network connection)

Test Account Settings by clicking the Next button

Deliver new messages to:

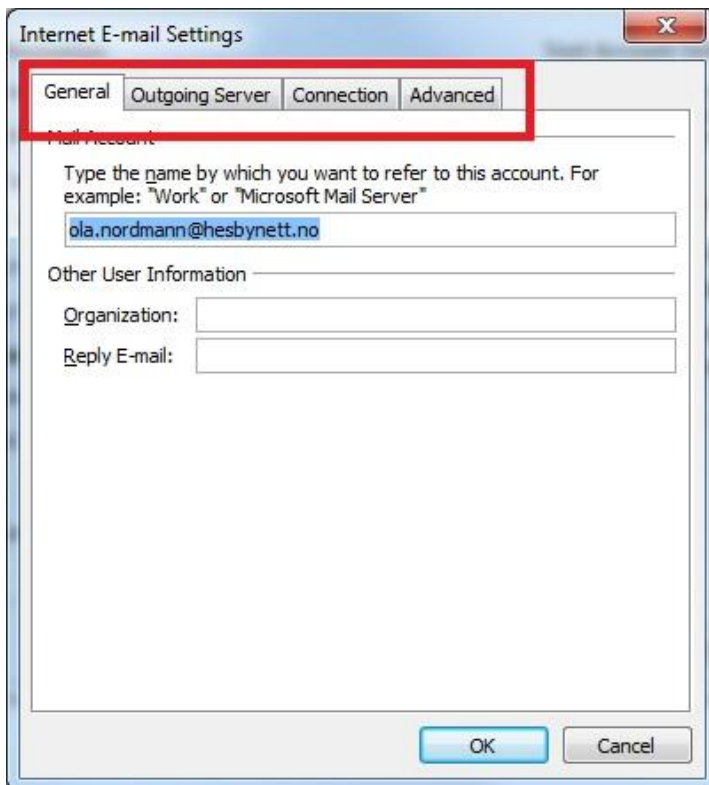
New Outlook Data File
 Existing Outlook Data File

< Back Next > Cancel

Her må du fylle inn all informasjon om deg selv; Navn, e-postadresse, innkommende og utgående e-postserver, samt passord.

Har du Hesbynett som Internettleverandør bruker du *"smtp.hesbynett.no"* har du en annen internettleverandør, må du kontakte dem for dette punktet.

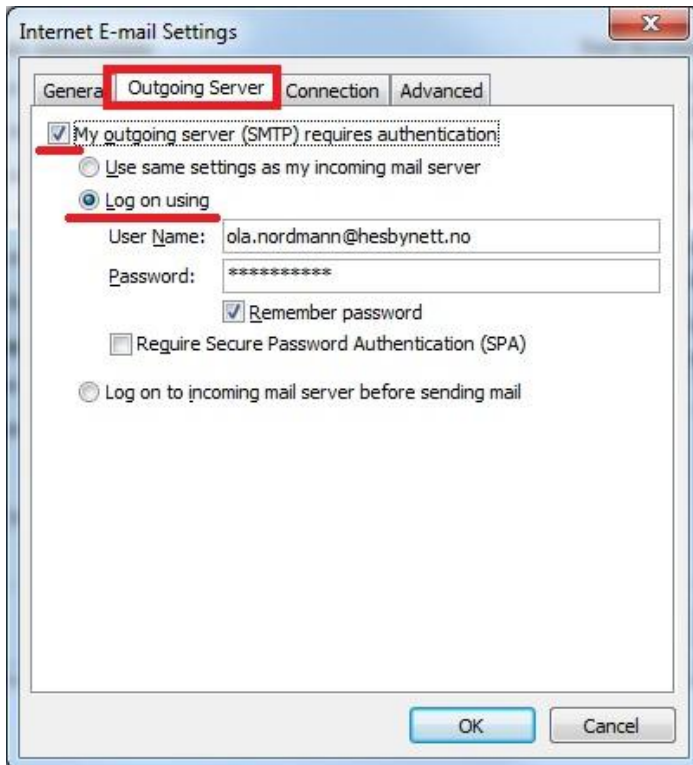
Trykk så på *"More Settings"* og du får opp dette vinduet:



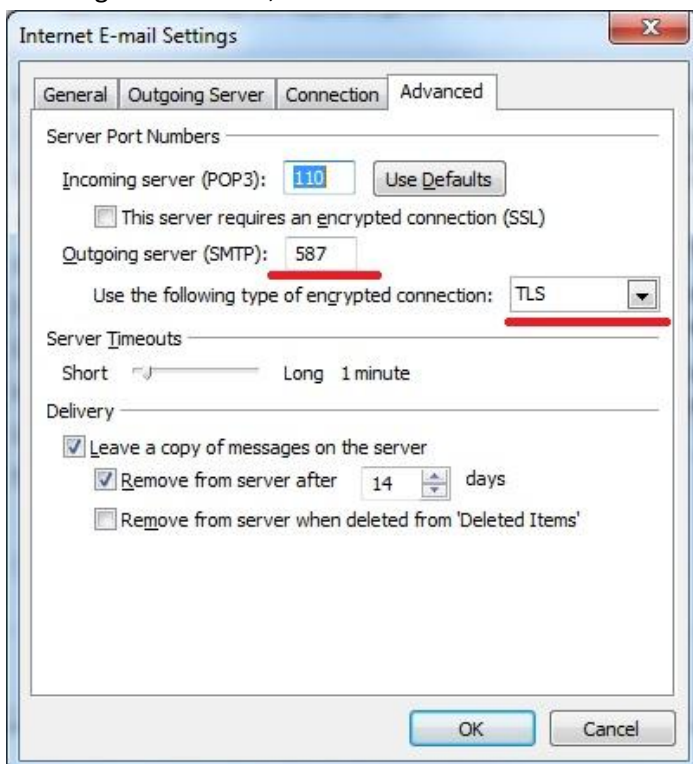
Deretter velg arket: "Outgoing Server".

Huk av: "My outgoing server (SMTP) requires authentication"

Og: "Log on using:" → her skriver du same brukernavn og password som tidligere.



Tilslutt går du til arket, "Advanced":



Velg rullegardinen midt på og endre denne til "TLS" og skriv 587 som portnummer hvor det står "Outgoing server (SMTP)"

Nå er du ferdig her, og trykker "OK"

Nå kan du teste om innstillingene er korrekte, da velger du "Test Account Settings" som vist på bildet:

Add New Account

Internet E-mail Settings
Each of these settings are required to get your e-mail account working.

User Information
Your Name: Ola Nordmann
E-mail Address: ola.nordmann@hesbynett.no

Server Information
Account Type: POP3
Incoming mail server: mail.hesbynett.no
Outgoing mail server (SMTP): smtp.hesbynett.no

Logon Information
User Name: ola.nordmann@hesbynett.no
Password: *****
 Remember password
 Require logon using Secure Password Authentication (SPA)

Test Account Settings
After filling out the information on this screen, we recommend you test your account by clicking the button below. (Requires network connection)
Test Account Settings ...
 Test Account Settings by clicking the Next button

Deliver new messages to:
 New Outlook Data File
 Existing Outlook Data File
Browse

More Settings ...

< Back **Next >** Cancel

Er alt i orden nå så skal det se slik ut:

Test Account Settings

Congratulations! All tests completed successfully. Click Close to continue. Stop Close

Tasks Errors

| Tasks | Status |
|--|-----------|
| ✓ Log onto incoming mail server (POP3) | Completed |
| ✓ Send test e-mail message | Completed |